



تولید کننده انواع رنگ های صنعتی و ساختمانی

Manufacturer of various industrial and construction paints

روح رنگ

Rooh Rang Company's specialized paints are designed for all paint-consuming factories in the world with consultation and formulation design specifically for each surface.



بابل، میدان شهیدد بزاز، شهرک صنعتی منصورکنده
خیابان بوستان، کارخانه رنگسازی روح رنگ

۰۱۱ ۳۲۰۷۳۴۳۰ - ۳ - ۰۹۱۱۱۱۹ ۱۴۶۹

www.roohrang.com
roohrangbabol.1385@gmail.com

ROOH RANG



اپوکسی فنولیک طوسی

نوع رنگ :	اپوکسی فنولیک طوسی
کد رنگ :	REPH-۱-۷۰۰۴
وزن مخصوص :	۱/۳ g/ml
نوع رزین:	اپوکسی فنلیک
نوع هارد نر:	پلی آمین
نوع رنگ دانه:	معدنی
درصد جامد:	۶۵ % وزنی
مقاومت حرارتی :	۱۸۰ درجه سانتی گراد
زمان خشک شدن سطحی:	۳ ساعت
زمان خشک کامل :	۵ روز
روش اعمال :	پیستوله - ایرلس - قلمو - غلتک

نسبت هارد نر به رنگ : رنگ REPH-۱-۷۰۰۴ باید به نسبت ۴ به ۱ وزنی با هارد نر اپوکسی مخلوط شود.

پوشش دهی: هر کیلو گرم رنگ قدرت پوشش دهی حدود ۴ متر مربع به ضخامت ۱۰۰ میکرون را داراست.
زمان ماندگاری در انبار : یکسال در دمای ۲۵ درجه سانتی گراد

زیر کار: عاری از گرد غبار و چربی

تینر پیشنهادی: برای رقیق کردن رنگ می توان از تینر روح رنگ استفاده نمود.

خواص ویژه ویا زمینه های کاربردی: رنگ REPH-۱-۷۰۰۴ برپایه رزین اپوکسی و سخت کننده پلی آمین ضد خوردگی -سختی بالا -مقاومت حرارتی بالا - مقاوم در برابر مواد شیمیایی و دارای مقاومت خوردگی عالی می باشد و در محیط های با خوردگی شدید و برای سطوح خارجی لوله ها ، سازه های دریایی ، مکانهایی که دچار شوکهای حرارتی می باشند قابل استفاده می باشند .

کلید آزمایش های فوق در شرایط موجود کارخانه توسط کارشناس کنترل کیفیت انجام گرفته است.
شرکت صنایع روح رنگ بابل آماده پاسخگویی به سوالات شما در انتخاب نوع رنگ می باشد و برای قطعات شما مشاوره صنعتی انجام می دهد.

ROOH RANG



تولید کننده انواع رنگ های صنعتی و ساختمانی
شماره تماس: ۰۲۱-۷۷۷۳۹۸
ROOH RANG INDUSTRIES GROUP
گروه صنعتی روح رنگ

آستری اپوکسی دوجزئی طوسی

نوع رنگ : آستری اپوکسی دوجزئی طوسی
کد آستری : REP-۱-۷۰۰۴
ویسکوزیته : SKPIN ۴ mm ۲۴۰ s
وزن مخصوص : ۱/۲۱ (kg / l)
نوع رزین : اپوکسی
نوع هارد نر : پلی آمید
نوع رنگ دانه : معدنی
درصد جامد : ۷۱ % وزنی
دانه بندی : زیر ۲۰ میکرون
مقاومت حرارتی : ۱۵۰ درجه
زمان خشک شدن : ۴۰ دقیقه اولیه - ۸ ساعت نهایی
روش اعمال : پیستوله - ارس
نسبت هارد نر به آستری : آستری REP-۱-۷۰۰۴ باید به نسبت ۱ به ۱ وزنی با هارد نر اپوکسی مخلوط شود.
نوع حلال : کتون-الکل-هیدرو کربنهای آلی
پوشش دهی : هر کیلو گرم آستری قدرت پوشش دهی حدود ۷ تا ۵ متر مربع به ضخامت ۵۰ میکرون را داراست.
زیر کار : آری از گرد غبار و چربی
تینر پیشنهادی : برای رقیق کردن آستری می توان از تینر روح رنگ استفاده نمود.
خواص ویژه و با زمینه های کاربردی : آستری REP-۱-۷۰۰۴ برپایه رزین اپوکسی و سخت کننده پلی آمید به عنوان آستری با کیفیت عالی جهت پیشگیری از زنگ زدگی (خوردگی فلزات) و مقاومت شیمیایی و نفوذ رطوبت تهیه می شود.

ROOH RANG



ROOH RAMG

افتخارات و گواهینامه ها





ROOH
RANG



ROOH RANG

گروه صنعتی روح رنگ

بابل، میدان شهیدد بزاز، شهرک صنعتی منصورکنده
خیابان بوستان، کارخانه رنگسازی روح رنگ



۰۱۱ ۳۲۰۷۳۴۳۰ -۳
۰۹۱۱ ۱۱۹ ۱۴۶۹



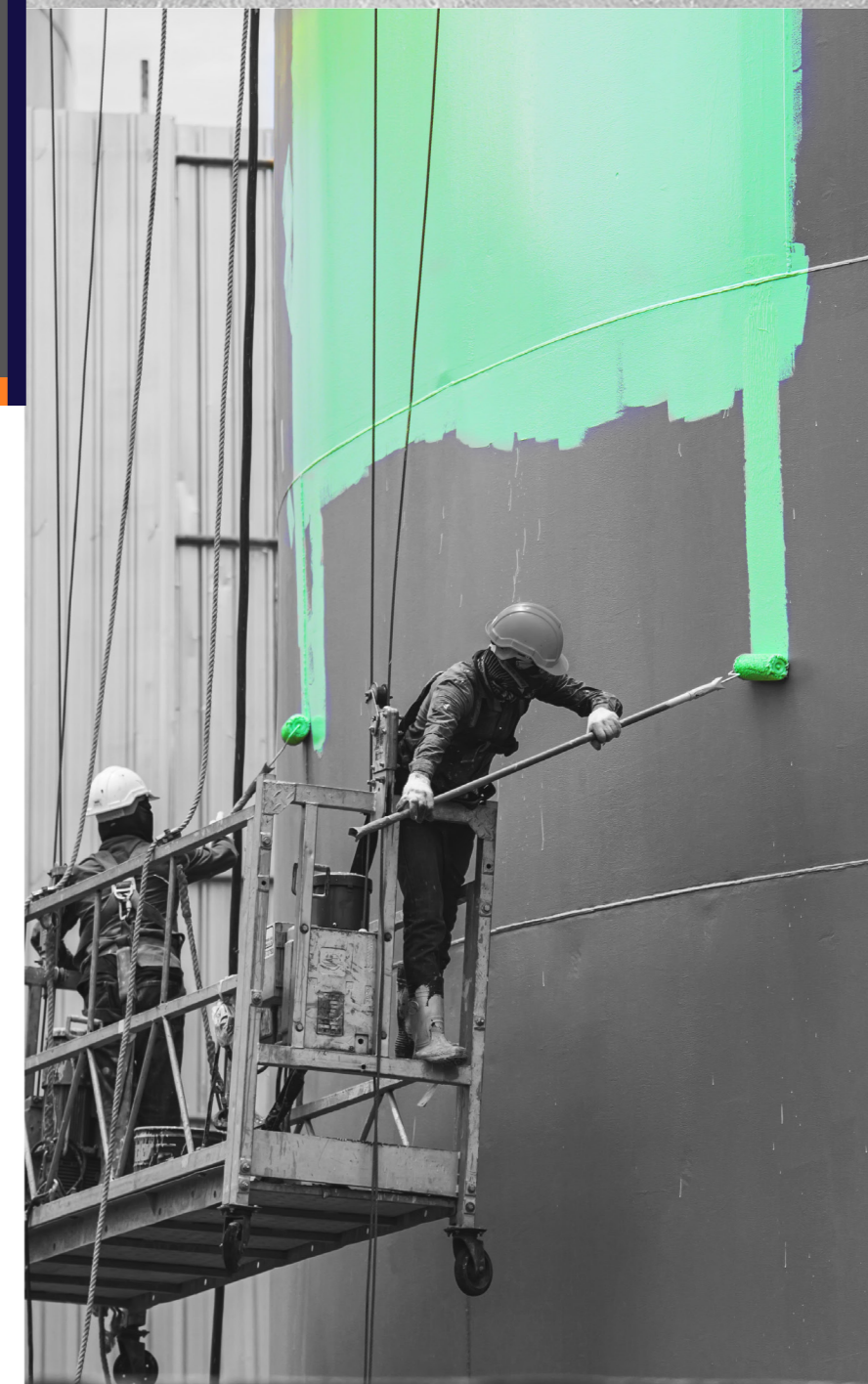
www.roohrang.com
roohrangbabol.1385@gmail.com



ما ۱۷+ سال تجربه در زمینه صنایع رنگ داریم

گروه صنعتی روح رنگ باتوانمندی های بالاوگردآوری امکانات فنی مناسب امکان طراحی،ساخت وتولیدانواع رنگهای تخصصی مطابق بانیاز واحدهای صنعتی را فراهم نموده و آمادگی خود را در جهت مشاوره وخدمات به مشتریان اعلام می نماید

این شرکت ضمن اخذ گواهینامه های لازم ازجمله : پروانه بهره برداری، تاییدیه از شرکت پالایش و پخش فراورده های نفتی و اخذ گواهینامه سیستم مدیریت کیفی و ISO ۹۰۰۱:۲۰۰۸ از Tuv noord کانادا ICS آلمان و تاییدیه رنگ زنگ از یکی از معتبرترین مراجع جهانی گواهی دهنده محصولات، تاییدیه از اداره استاندارد و تاییدیه از موسسه رنگ امیر کبیر (مترا) قادر به تهیه رنگهای مختلف برای مصرف کنندگان می باشد



آستری زینک ریج اپوکسی دو جزیی

نوع رنگ : آستری زینک ریج - اپوکسی دو جزیی
شماره آستری : RZE-۱-۷۰۱۱

خواص ویژه: RZE-۱-۷۰۱۱ بر پایه رزین اپوکسی و سخت کننده پلی آمید به عنوان آستری با کیفیت عالی جهت پیشگیری از زنگ زدگی (خورندگی فلزات) و ایجاد حفاظت کاتدی بر روی سطوح آهن و فولاد در مقابله با رطوبت تهیه می شود. جهت ایجاد حفاظت کاتدی و کسب نتیجه بهتر، ابتدا باید سطح مورد نظر سند بلاست شود.

آستری زینک ریج اپوکسی قابلیت چسبندگی بسیار عالی و قابلیت پذیری خوب و مقاومت بسیار عالی در مقابل آب و رطوبت و عوامل خوردنده دارد.

روش مصرف : ضمن افزودن ماده سخت کننده رنگ را با تینر روح رنگ تا حد مورد نظر رقیق نموده و به وسیله ارلس مصرف نمایید. هنگام پاشیدن رنگ داشتن یک نوع هم زن مکانیکی بر روی مخزن توصیه می شود.

نوع رزین : رزین اپوکسی - سخت کننده پلی آمید
نوع رنگینه : پودر روی

نوع حلال : کتون . الکل . هیدروکربنهای آلی

نسبت سخت کننده : رنگ باید با نسبت ۱۵ به ۱ وزنی با سخت کننده مخلوط شود.

تینر پیشنهادی : برای رقیق کردن رنگ . می توان از تینر روح رنگ استفاده نمود.

درصد جامد : حدود ۸۵ درصد وزنی می باشد.

پوشش رنگ : هر لیتر رنگ قدرت پوشش دهی حدود ۱/۵ متر مربع به ضخامت ۷۰ میکرون را داراست. زمان خشک شدن : در دمای ۲۰ درجه سانتیگراد. ۳۰ دقیقه زمان نیاز است تا سطح رنگ خشک شود و پس از ۱۲ ساعت عمق رنگ خشک می شود.

ضخامت فیلم خشک رنگ : حدود ۷۰ میکرون

دوباره رنگ زدن : در صورتی که برای رنگ آمیزی از ارلس استفاده شود. حدود ۱۲ ساعت بعد از پوشش اول میتوان پوشش دوم را شروع نمود.

گران روی (ویسکوزیته) : غلظت رنگ حدود ۱۵۰ ثانیه با فوردها ۴ mm DIN در دمای ۲۵ درجه سانتیگراد می باشد.

وزن مخصوص رنگ : هر لیتر ۳/۰۱ کیلوگرم وزن دارد.

وزن مخصوص سخت کننده : هر لیتر آن ۰/۸۵ کیلوگرم وزن دارد.

نگهداری در انبار : در صورت بالا نبودن درجه حرارت انبار و عدم تابش مستقیم نور خورشید پایداری ۶ ماه است.

ROOH RANG





آستری زینک فسفات آبی سوله



ROOH RANG

نوع رنگ : آستری زینک فسفات آبی سوله

کد رنگ : RZP-۱-۵۰۰۵

ویسکوزیته : ۲۷۰ s ۴ mm SKDIN

وزن مخصوص (Kg/L) : ۱.۳۰۹

درصد جامد وزنی : ۶۹ % وزنی

شفافیت : نیمه مات

نوع رزین : آلکیدی رزین

پیگمنت : معدنی

دانه بندی : زیر ۲۰ میکرون

قابلیت چسبندگی : خوب

زمان خشک شدن : ۴۰ دقیقه اولیه - ۱۵ ساعت نهایی

پوشش دهی : هر کیلو گرم رنگ حدود ۱ متر مربع به ضخامت ۵۰ میکرون

راپوشش می دهد.

روش اعمال : ارس - پیستوله - قلمو

خواص ویژه : رنگ RZP-۱-۵۰۰۵ دارای پوشش بسیار عالی و نیمه مات می باشد و

چسبندگی بسیار خوبی به سطوح فلزی دارد.

موارد مصرف : در صنایع فلزی و پروژه های صنعتی مصرف فراوان دارد.



پرایمر زینک اتیل سیلیکات

دوجزیی طوسی

نوع رنگ : پرایمر زینک اتیل سیلیکات دوجزیی طوسی

کد رنگ : RELZ-۱-۷۰۱۱

وزن مخصوص : ۳/۱ g/ml

نسبت اختلاط B/A : ۴/۱ وزنی

نوع رنگ دانه: روی

درصد جامد: ۸۵ % وزنی

درصد جامد : ۶۵ % حجمی

مقاومت حرارتی : ۴۰۰ درجه سانتیگراد

زمان خشک شدن سطحی: ۱۵ دقیقه در دمای ۳۰ درجه سانتیگراد

زمان خشک کامل : ۵ روز در دمای ۳۰ درجه سانتیگراد

زمان ژل شدن : ۴ ساعت در دمای ۲۵ درجه سانتیگراد

تجهیزات اعمال : ایرلس - پیستوله

ضخامت پیشنهادی فیلم : ۷۵ میکرون

پوشش تئوری : یک لیتر ۷-۸ مترمربع را به ضخامت ۷۵ میکرون پوشش می دهد

زمان اجرای لایه بعدی : ۱۲-۲۴ ساعت

زیر کار: سند بلاست سوندی SA^{۲,۰} یا SA^۳ و آری از گرد غبار و چربی

تینر پیشنهادی: برای رقیق کردن آستری می توان از تینر روح رنگ استفاده نمود.

روش اعمال : محلول لاک A را توسط میکسر بهم میزنیم تا کاملا" یکنواخت گردد سپس با توجه به

نسبت اختلاط گفته شده در بالا جزء پودر روی B را به آرامی و بتدریج و در حین هم زدن به جزء A

اضافه می نماییم وبعد از آن برای پاشش با تینر مخصوص به اندازه کافی رقیق می نماییم .

زمان ماندگاری در انبار : یکسال در دمای ۲۵ درجه سانتیگراد

خواص ویژه و با زمینه های کاربردی: پرایمر RELZ-۱-۷۰۱۱ جهت سطوح خارجی لوله های انتقال

، مخازن ،سازه های فلزی در منطقه ساحلی و OFF SHORE وسازه هایی که تحمل دمایی تا ۴۰۰

درجه سانتیگراد نیاز باشد مورد استفاده قرار میگیرد .این پرایمر دارای خواص حفاظت کاتدی

بوده واز مقاومت شیمیایی و حلالی خوبی برخوردار است .این پرایمر در مقابل نور UV مقاومت

خوبی دارد .

ROOH RANG



رنگ ایزوگامی

نوع رنگ : رنگ ایزوگامی طوسی
کد رنگ: RIS-۱-۷۰۰۴
ویسکوزیته : ۲۴۰ s ۴ mm S KDIN
وزن مخصوص: ۱.۲۶ (kg/l)
نوع رزین : رزینهای نفتی
نوع پیگمنت: رنگدانه آلی و معدنی
درصد جامد: ۶۳,۲۰ وزنی
درصد جامد: ۵۰ .۲ حجمی
دانه بندی: ۲۰ میکرون

زمان خشک شدن: ۲۰ دقیقه اولیه - ۲۴ ساعت نهایی

پوشش دهی : هر کیلو گرم رنگ حدود ۲ متر مربع به ضخامت ۳۰۰ میکرون راپوشش می دهد.

روش اعمال: ارس - پیستوله - قلمو

ضخامت پیشنهادی : ۲۰۰-۳۰۰ میکرون

درموقع اعمال: از ۴۰-۵۰ درصد تینر روح رنگ اعمال نمایید

دما موقع اعمال: حدود ۲۵ درجه سانتی گراد

رطوبت موقع اعمال : زیر ۷۰ درصد

ویسکوزیته رنگ هنگام اعمال : حدود ۲۰۰ s ۴ mm SKDIN

خواص ویژه : از خواص ویژه این رنگ این است که پس از پاشش روی سطوح بتونی و خشک

سطح را واتر پروف کرده و از ورود آب و رطوبت به سطح مورد نظر جلوگیری می کند.

موارد مصرف: درموقع مصرف باید سطح کاملا خشک و تمیز باشد این رنگ برای کلیه سطوح بتونی

و پشت بام و دیوارهای سیمانی منازل و کارخانجات و...مصرف شده و سطح را کاملا واتر پروف

میکنند.



ROOH RANG





پلی اورتان آبی دو جزیی



ROOH RANG

نوع رنگ : پلی اورتان آبی دو جزیی
کد رنگ : RU-۱-۵۰۰۵
ویسکوزیته : ۲۰۰ s ۴ mm SKDIN
وزن مخصوص (Kg/L) : ۱/۱۳۹
درصد جامد : ۶۰ %
تناسب رنگ به هارد نر : ۴ به ۱
زمان قابل مصرف مخلوط : ۴ - ۶ ساعت
زمان خشک شدن سطحی : ۱۵ دقیقه
زمان خشک شدن نهایی : ۱۵ ساعت
پوشش دهی : هر کیلو گرم رنگ قدرت پوشش دهی حدود ۷ الی ۹ متر مربع به ضخامت ۵۰ میکرون را داراست
سطح مورد استفاده : باید تمیز و عاری از گرد غبار و چربی باشد.
روش مصرف : ارس - پیستوله - قلمو
شرایط کاربرد : رنگ پلی اورتان بعلت مقاومت زیاد در مقابل مواد شیمیایی و اشعه UV و رطوبت شدید کاربرد فراوان در صنعت دارد. این رنگ از قابلیت چسبندگی و پوشش خوبی نیز برخوردار است .
بعلت مقاومت زیاد در مقابل عوامل خورنده و اشعه UV برای شرایط آب و هوایی سخت کاربرد فراوان دارد لذا معمولاً این رنگ بعنوان رویه روی آستری ا پوکسی و یا به تنهایی به کار می رود.
توجه : باتوجه به اینکه هاردنر حساسیت زیادی به نور واکسیژن و رطوبت دارد. حتماً باید در جای مناسب و با درب کاملاً بسته نگهداری شود.



رنگ روغنی

ROOH RANG



نوع رنگ : رنگ روغنی
کد رنگ : RAL-۱-۹۰۱۰
ویسکوزیته : SKDIN ۴mm ۳۰۰

فام رنگ : سفید

وزن مخصوص : (Kg/L) : ۱ / ۱

درصد جامد وزنی : % ۷۰

شفافیت : براق

نوع رزین : الکید رزین

پیگمنت : معدنی و آلی

دانه بندی : ۲۰ میکرون

نوع حلال : آلیفاتیک

قابلیت چسبندگی : عالی

زمان خشک شدن : ۶۰ دقیقه اولیه - ۱۵ ساعت نهایی

ضخامت پیشنهادی : ۵۰-۱۰۰ میکرون

پوشش دهی : هر کیلو گرم رنگ حدود ۴ متر مربع به ضخامت ۵۰ میکرون
راپوشش می دهد.

تینر پیشنهادی : حدود ۲۵ درصد تینر روح رنگ

روش اعمال : ارس - پیستوله - قلمو

ویسکوزیته اعمال : حدود ۱۵S

خواص ویژه : رنگ روغنی دارای پوشش و چسبندگی بسیار عالی می باشد.

دمای اعمال : حدود ۲۰ درجه سانتی گراد

موارد مصرف : رنگ رویه در صنایع فلزی و صنایع ساختمانی بکار می رود.

رطوبت اعمال : زیر ۷۰ درصد



رنگ ترافیکی



ROOH RANG

نوع رنگ :	رنگ ترافیک
کد رنگ :	RT-۱-۹۰۱۰
ویسکوزیته :	۲۵۰ s ۴ mm S KDIN
وزن مخصوص :	۱/۳۳۲ گرم بر میلی لیتر
نوع رزین :	رزینهای آکریلیک و نفتی
نوع پیگمنت :	معدنی
درصد جامد :	۶۰%
دانه بندی :	۳۰ میکرون
زمان خشک شدن :	۱۵ دقیقه

پوشش دهی : هر کیلو گرم رنگ حدود ۱ متر طول و به عرض ۱۰ سانتی متر و به ضخامت ۵۰ میکرون را پوشش می دهد.

روش اعمال : ارس - پیستوله - ماشینهای رنگپاش

خواص ویژه : از خواص ویژه این رنگ این است که از چسبندگی خوبی برخوردار بوده و مقاومت سایشی خوبی هم دارد برای شرایط آب و هوای مختلف قابل استفاده است.

موارد مصرف : روی آسفالت

طریقه مصرف : قبل از مصرف رنگ باید آسفالت عاری از گردوغبار و چربی باشد



رنگ کوره ای سفید



ROOH RANG

نوع رنگ : رنگ کوره ای سفید

کد رنگ : RO- ۱- ۹۰۱۰

ویسکوزیته : SKDIN ۴ mm ۳۰۰ s

وزن مخصوص : ۱/۲۵ g/ml

درصد جامد : ۶۵ درصد وزنی

شفافیت : براق

رزین : الکید رزینهای کوتاه روغنی

پیگمنت : معدنی

دانه بندی : زیر ۲۰ میکرون

پوشش : یک کیلو رنگ قدرت پوشش دهی حدود ۸ متر مربع را به ضخامت ۵۰ میکرون داراست.

زمان TOP Set : ۱۰ دقیقه

زمان داخل کوره : ۱۵ دقیقه

دمای کوره : ۱۲۰ درجه سانتی گراد

روش اعمال : پیستوله - دیپ

تینر مصرفی : تینر ۰۳- RTO روح رنگ

خواص ویژه : این رنگ پوشش و چسبندگی و براقیت بسیار عالی ومقاومت شیمیایی بسیار خوبی در مقابل عوامل خورنده دارد.



رنگ زنگ صنعتی



ROOH RANG

- نوع رنگ : رنگ زنگ صنعتی طوسی
- کد رنگ : RPAL-۱-۷۰۴۷
- ویسکوزیته : ۲۸۰ cP
- وزن مخصوص : ۱/۴ (kg/l)
- شفافیت: مات
- نوع رزین : آلکید رزین با مقاومت عالی در برابر کوروزن
- نوع رنگدانه : رنگدانه های معدنی
- نوع حلال: آلیفاتیک
- درصد جامد : ۸۵ % وزنی
- دانه بندی : ۲۵ میکرون

زمان خشک شدن: ۳۰ دقیقه اولیه - ۱۶ ساعت نهایی

پوشش دهی: هر کیلو گرم رنگ حدود ۱۰ متر مربع به ضخامت ۵۰ میکرون را پوشش می دهد.

روش اعمال: ارس - پیستوله - قلمو

خواص ویژه: ضد زنگ RPAL-۱-۷۰۴۷ دارای پوشش بسیار خوب و چسبندگی بسیار عالی و دارای سطح صاف و یکنواخت می باشد که مصرف رنگ رویه را تا حدود ۲۵% کاهش می دهد. موارد مصرف: ضد زنگ صنعتی با داشتن خواص آنتی کوروزن در اسکله سازی و منابع فلزی و پروژه های صنعتی مصرف می گردد.

کلیه آزمایش های فوق در شرایط موجود کارخانه توسط کارشناس کنترل کیفیت انجام گرفته است. شرکت منابع روح رنگ بابل آماده پاسخگویی به سوالات شما در انتخاب نوع رنگ می باشد و برای قطعات شما مشاوره صنعتی انجام می دهد.

کولتار اپوکسی دوجزئی

نوع رنگ : کولتار اپوکسی دوجزئی

کد رنگ : RE-۱-۹۰۱۱

ویسکوزیته : SKPIN ۴ mm ۳۰۰ s

وزن مخصوص : (kg / l) ۱.۳

نوع رزین: اپوکسی

نوع هارد نر: پلی آمید

نوع رنگ دانه: معدنی

درصد جامد: ۶۷ % وزنی

دانه بندی: زیر ۲۰ میکرون

مقاومت حرارتی : ۱۵۰ درجه

زمان خشک شدن: ۶۰ دقیقه اولیه - ۱۰ روز نهایی

روش اعمال : پیستوله - ارس

نسبت هارد نر به رنگ : رنگ RE-۱-۷۰۰۴ باید به نسبت ۸ به ۱ وزنی با هارد نر اپوکسی مخلوط شود.

نوع حلال : کتون-الکل-هیدرو کربنهای آلی

پوشش دهی : هر کیلو گرم رنگ قدرت پوشش دهی حدود ۶ تا ۸ متر مربع به ضخامت ۱۰۰ میکرون را داراست.

زیر کار : آری از گرد غبار و چربی

تینر پیشنهادی: برای رقیق کردن رنگ می توان از تینر روح رنگ استفاده نمود.

خواص ویژه وبا زمینه های کاربردی: رنگ RE-۱-۹۰۱۱ برپایه رزین اپوکسی و سخت کننده پلی آمید به عنوان رویه با کیفیت عالی جهت پیشگیری از زنگ زدگی(خوردگی فلزات)و مقاومت شیمیایی و نفوذ رطوبت تهیه می شود.

ROOH RANG





رنگ مقاوم به حرارت تا ۶۰۰ درجه سانتیگراد



ROOH RANG

نوع رنگ : رنگ مقاوم به حرارت تا ۶۰۰ درجه سانتیگراد

کد رنگ : Rf-۱-۹۰۴۰

ویسکوزیته : ۱۵۰ s ۴ mm S KDIN

وزن مخصوص : ۱/۱ kg/l

نوع رزین : رزینهای سیلیکونی

نوع پیگمنت : رنگدانه معدنی

درصد جامد : ۵۰ درصد وزنی

دانه بندی : زیر ۳۰ میکرون

زمان خشک شدن : ۶۰ دقیقه

پوشش دهی : هر کیلو گرم رنگ حدود ۱۲ متر مربع به ضخامت ۲۵ میکرون راپوشش می دهد.

نوع تینر : تینر روح رنگ اگر نیاز باشد

نوع سطح : فولاد

روش اعمال : ارس- پیستوله- قلمو

خواص ویژه : از خواص ویژه این رنگ مقاومت در برابر دمای بالا می باشد .

نحوه مصرف : سطوح فولاد باید عاری از هرگونه غبار و چربی باشد . اعمال رنگ در دمای بالای ۱۰

درجه سانتیگراد و دمای سطح ۳ درجه بالاتر از نقطه شبنم و رطوبت کمتر از ۸۰ درصد توصیه می

شود .

رنگ میانه اپوکسی دو جزئی

رنگ روپه اپوکسی دو جزئی



رنگ روپه اپوکسی دو جزئی

two component epoxy topcoat paint

این رنگ پس از اعمال آستری زینک ریچ اپوکسی و میانه اپوکسی اعمال می گردد

رنگ اپوکسی مقاوم به حلال و خوردگی و زنگ زدگی می باشد

به همین علت یکی از مناسب ترین رنگها جهت حفاظت از فلزات آهنی در صنعت می باشد

این رنگ بعلت مقاومت کم در مقابل نور خورشید ، مستعد زرد گرایی و گچی شدن می باشد . به همین علت این رنگ باید در محیط های داخلی که دور از نور خورشید است استفاده شود . لازم به ذکر است که در محیط های بیرونی که در معرض نور خورشید هستند باید از رنگ روپه پلی اورتان به جای رنگ روپه اپوکسی استفاده شود . موارد استفاده رنگ های اپوکسی در سوله سازی و پتروشیمی ، پالایشگاه و کشتی سازی و می باشد

طریقه مصرف رنگ اپوکسی

ابتدا بوسیله میکسر برقی جزء اول رنگ را کاملاً مخلوط نمودن و سپس درحالی که میکسر در حال میکس کردن جزء اول است جزء دوم که شامل هاردنر اپوکسی می باشد را اضافه می کنیم تا کاملاً مخلوط ، همگن گردد سپس برای پاشش حدود ۱۵ درصد تینر مخصوص رنگ اپوکسی اضافه می نماییم و بوسیله دستگاه پاششی مانند ایرلس یا پیستوله این رنگ آماده را روی سطح مورد نظر می پاشیم . باید متوجه باشیم که این مخلوط آماده ، دارای زمان ماندگاری حدود ۸ ساعت برای پاشش می باشد در غیر اینصورت عمل پلیمریزاسیون در داخل ظرف انجام شده و رنگ ، خاصیت خود را از دست می دهد برای اجرای رنگ روپه اپوکسی ، رنگ لایه قبلی حداقل ۱۲ ساعت قبل باید اعمال شده باشد

این رنگ پس از اعمال آستری زینک ریچ اپوکسی و میانه اپوکسی اعمال می گردد. رنگ اپوکسی مقاوم به حلال و خوردگی و زنگ زدگی می باشد به همین علت یکی از مناسب ترین رنگها جهت حفاظت از فلزات آهنی در صنعت می باشد . این رنگ بعلت مقاومت کم در مقابل نور خورشید ، مستعد زرد گرایی و گچی شدن می باشد . به همین علت این رنگ باید در محیط های داخلی که دور از نور خورشید است استفاده شود . لازم به ذکر است که در محیط های بیرونی که در معرض نور خورشید هستند باید از رنگ روپه پلی اورتان به جای رنگ روپه اپوکسی استفاده شود .

موارد استفاده رنگ های اپوکسی در پتروشیمی ، پالایشگاه و کشتی سازی و می باشد.

نوع رنگ : رنگ میانه اپوکسی دو جزئی
کد رنگ: RME-۱-۷۰۳۰
ویسکوزیته: ۲۴۰ s ۴ mm SKDIN
وزن مخصوص (Kg/L) : ۱.۶۶
درصد جامد وزنی: ۷۲
تناسب رنگ به هاردنر : ۱۰ به ۱
شفافیت : مات
نوع رزین : اپوکسی
پیگمنت : معدنی و آلی
دانه بندی : ۲۰ میکرون
زمان خشک شدن: ۳۰ دقیقه اولیه - ۱۰ ساعت نهایی
پوشش دهی : هر کیلو گرم رنگ حدود ۲/۵ متر مربع به ضخامت ۱۰۰ میکرون
راپوشش می دهد.

روش اعمال: ایرلس- پیستوله

خواص ویژه : این رنگ بین د و لایه قرار گرفته و باعث چسبندگی بیشتر آستری شده و همینطور سطح را برای پوشش بهتر رنگ روپه مهیا می کند . در ضمن این رنگ باعث مقاومت بیشتر آستری در مقابل مواد شیمیایی می شود.

ROOH RANG



رویه اپوکسی پلی آمین دو جزیی

نوع رنگ : رویه اپوکسی پلی آمین دو جزیی سفید
کد رنگ : RFET-۱-۹۰۱۰
وزن مخصوص : (kg / l) ۱.۵
نوع رزین : اپوکسی
نوع هارد نر : پلی آمین
رنگ : سفید
درصد جامد : ۱۰۰ % وزنی
نسبت مخلوط : ۵/۱

زمان خشک شدن: ۸ ساعت اولیه - ۷ روز نهایی

ضخامت فیلم خشک رنگ : ۱ میلی متر

روش اعمال : ایرلس - غلطک - اسپری هوا - کاردک شانه ای

میزان پوشش تئوری : هر کیلو گرم رنگ قدرت پوشش دهی حدود ۶/۰۴ - ۴/۰۶ متر مربع به ضخامت ۱ میلی متر را داراست.

زمان اجرای لایه بعدی : حداقل ۱۰ ساعت و حد اکثر ۳ روز

مدت زمان انبارداری : یک سال در دمای ۲۵ درجه سانتی گراد

عمر مفید رنگ بعد از اختلاط : ۱ ساعت در دمای ۲۵ درجه سانتی گراد

شرایط کاربرد : دمای محیط ۴۰-۱۰ درجه سانتی گراد و رطوبت زیر ۸۰%

روش مصرف : ابتدا رنگ را با همزن میکس نموده تادر صورت رسوب رنگ یکنواخت گردد سپس هاردنر را به رنگ اضافه می نماییم و بوسیله همزن حدود سه دقیقه دوباره کاملاً مخلوط می کنیم سپس آنرا بوسیله ابزار گفته شده روی سطح اعمال می کنیم.

خواص ویژه وبا زمینه های کاربردی : فام رنگی رویه به درخواست مشتری تولید شده سپس روی رنگ میانه اجرا می گردد .

Wash Primer

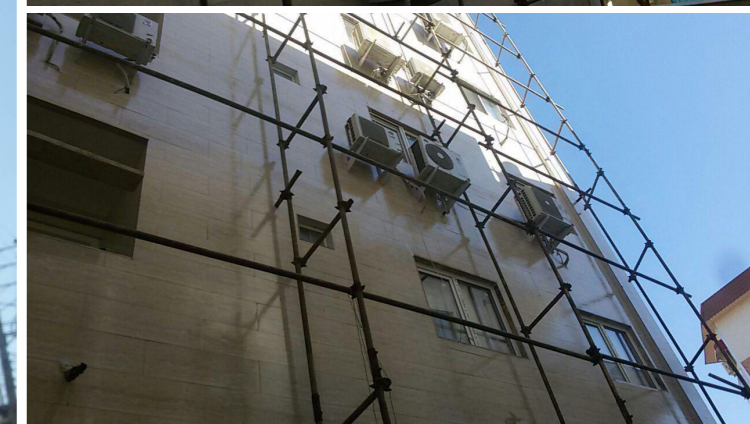
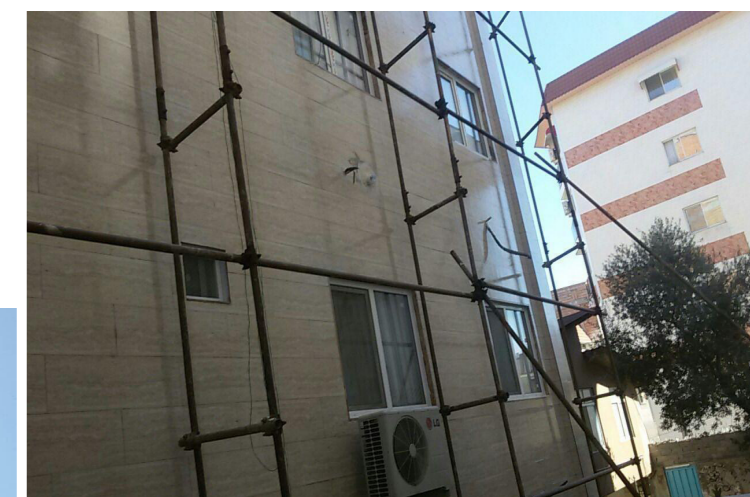
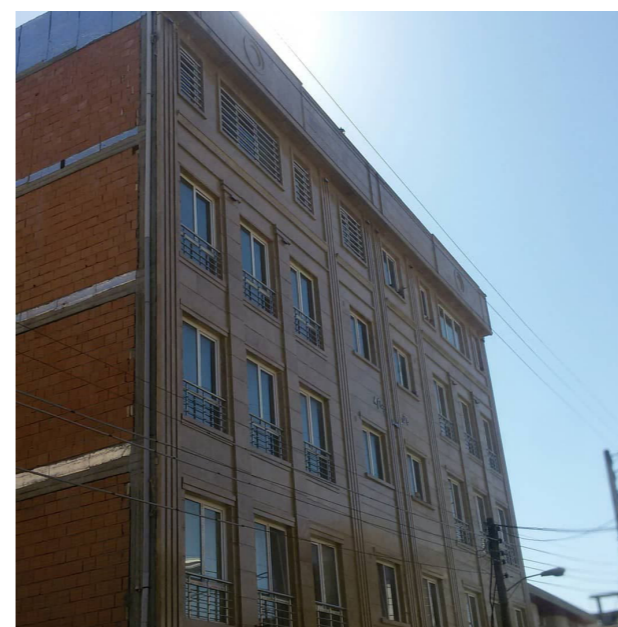
برای اولین بار در جهان

اعمال روی سرامیک و سنگ نما

جهت واتر پروف کردن سطح

اجرا شده در سقف ساختمانها و قسمت باران گیر در استان مازندران و جنوب کشور حدود ۸ سال واش پرایمر در ایران اجرا شده و مورد تایید مصرف کنندگان قرار گرفته است.

Wash Primer



ROOH RANG



رویه اپوکسی دوجزئی آبی

نوع رنگ : رویه اپوکسی دوجزئی آبی
کد رنگ : RE-۱-۵۰۱۵
ویسکوزیته : SKPIN ۴ mm ۲۴۰ s
وزن مخصوص : (kg / l) ۱.۲۵

نوع رزین: اپوکسی

نوع هارد نر: پلی آمید

نوع رنگ دانه: معدنی

درصد جامد: ۶۳ % وزنی

دانه بندی: زیر ۲۰ میکرون

مقاومت حرارتی: ۱۵۰ درجه

زمان خشک شدن: ۶۰ دقیقه اولیه - ۱۰ روز نهایی

روش اعمال: پیستوله - اریلس

نسبت هاردنر به رنگ : رنگ RE-۱-۵۰۱۵ باید به نسبت ۸ به ۱ وزنی با هارد نر اپوکسی مخلوط شود.

نوع حلال : کتون - الکل - هیدرو کربنهای آلی

پوشش دهی : هر کیلو گرم رنگ قدرت پوشش دهی حدود ۸ تا ۶ متر مربع به ضخامت ۵۰ میکرون را داراست.

زیر کار: آری از گرد غبار و چربی

تینر پیشنهادی: برای رقیق کردن رنگ می توان از تینر روح رنگ استفاده نمود.

خواص ویژه وبا زمینه های کاربردی: رنگ RE-۱-۵۰۱۵ برپایه رزین اپوکسی و سخت کننده پلی آمید به عنوان رویه با کیفیت عالی جهت پیشگیری از زنگ زدگی (خوردگی فلزات) و مقاومت شیمیایی و نفوذ رطوبت تهیه می شود.

عایق سفید

نوع رنگ : عایق سفید

کد رنگ : RWP-۱-۹۰۱۰

وزن مخصوص: (kg/l) ۱/۳

شفافیت: مات

نوع رزین : رزین آکریلیکی ومواد پلیمری و الاستومری پایه آب

نوع رنگدانه : رنگدانه های معدنی

زمان خشک شدن : حدود ۱ ساعت

پوشش دهی : هر کیلو گرم رنگ حدود ۱ الی ۲ متر مربع را پوشش می دهد

روش اعمال: غلطک - پیستوله - قلمو

خواص ویژه : عایق سفید رطوبتی یک محصول پایه آب می باشد که در مقابل ضربه و نور UV وهمچنین در برابر آب و ترک کاملا مقاوم می باشد و انعطاف پذیری بسیار بالا یی دارد.

موارد مصرف: برای کلیه سطوح بتونی

آماده سازی سطح:

سطح زیرین باید کامل از خاک سنگ ریزه و چربی تمیز باشد. سوراخ ها و حفره های بزرگ را پر کنید، سپس عایق رطوبتی را کمی با آب مخلوط کنید و کل سطح را اجرا نمایید

شرایط لازم جهت اجرا:

دمای اجرایی باید بین ۱۰ تا ۳۰ درجه سانتی گراد باشد. هوا نباید بارانی باشد.

روش اجرا:

پس از اجرای عایق رطوبتی و گذشت ۲۴ ساعت از زمان اجرای آن مجدد عایق رطوبتی را بدون رقیق کردن توسط غلطک و یا قلم مو و یا ایرلس روی تمام سطح اجرا نمایید. در صورت تمایل به رسیدن کیفیت استاندارد و کیفیت حداکثری پس از اجرای دست اول و زمانی که هنوز مرطوب است روی آن مش فایبرگلاس کشیده و پس از ۱۲ ساعت یک لایه عایق رقیق نشده را روی سطح اجرا نمایید.

برای اولین بار در جهان

اعمال رنگ روی سطوح زنگ زده و چرب

بدون نیاز به سند بلاست و سنباده کاری و وایبروس

در صنعت جهت جلوگیری از خوردگی یا اکسید شدن فلزات آهنی معمولاً از سه لایه رنگ شامل آستری زینک ریچ اپوکسی و میانه اپوکسی و رویه اپوکسی و یا پلی اورتان استفاده می شود قیمت رنگهای این سه لایه و هزینه اجرا و زمان اجرای این سه لایه زیاد می باشد در ضمن جهت اجرای آستری زینک ریچ اپوکسی نیاز به سند بلاست می باشد زیرا بخاطر اینکه فلز روی بتواند حالت فدا شوندگی خود را انجام دهد باید فاصله بین فلز آهن با فلز روی به حدود ۵ آنگستروم برسد که این عمل با ایجاد پروفایل روی فلز آهن بوسیله سند بلاست ممکن می گردد. باتوجه به صدمه ای که سند بلاست به محیط زیست وارد می کند و هزینه و وقت زیادی که می گیرد، شرکت روح رنگ، رنگ جدیدی را به نام رنگ زنگ طراحی و تولید نموده است که حتی روی سطوح زنگ زده اجرا می شود و نیاز به سند بلاست و سنباده کاری ندارد زیرا این رنگ پس از اجرا زنگ را در خود گرفته و خود به فلز چسبیده و مانع پیشرفت زنگ می شود و به دلیل دارا بودن مواد جلوگیری کننده از نفوذ آب و رطوبت، مانع از نفوذ آنها شده و انجام خوردگی را متوقف می کند. در مقایسه با سه لایه رنگ اپوکسی، قیمت و هزینه و زمان اجرای رنگ زنگ بسیار پائین تر می باشد. این رنگ دارای تاییدیه جهانی و داخلی بوده و تاییدیه از موسسه استاندارد و تاییدیه از شرکت پالایش و پخش فرآورده های نفتی و تاییدیه از موسسه رنگ امیر کبیر (مترا) بوده و حدود ده سال در ایران مصرف شده و دارای تاییدیه از مصرف کنندگان می باشد.

این رنگ بعد از پاشش روی سطح زنگ زده، زنگ را در خود گرفته و خود رنگ به فلز می چسبد

تفاوت این رنگ با رنگهای دیگر صنعتی در این است که در هنگام پاشش رنگ زنگ، حداقل نیاز به ۵۰ در صد تینر مخصوص رنگ زنگ جهت رقیق کردن دارد

این رنگ در دو مرحله اجرا میشود و هر مرحله با ضخامت ۵۰ میکرون اعمال می شود

در هر فام رنگی بر اساس رال کارت تولید می شود

رنگ زنگ دارای تاییدیه های جهانی و داخلی و استاندارد می باشد

حداقل ۱۰ سال در ایران مورد استفاده صنایع مختلف قرار گرفته و دارای تاییدیه های مصرف کنندگان می باشد.

دارای تاییدیه معتبر از شرکت ICS کانادا و تاییدیه از موسسه استاندارد و تاییدیه از موسسه رنگ امیر کبیر و تاییدیه از شرکت پالایش و پخش فرآورده های نفتی ایران و این شرکت در وندور لیست جامع شرکت نفت می باشد



ROOH RANG

INDUSTRIAL GROUP